



JK PROJEKT

Renata Ryszał-Chudy

projektowanie dróg i obiektów inżynierskich
inżynieria ruchu
nadzory
ekspertyzy

61-608 Poznań, ul. Błażeja 6 G/21
tel. 607 215 215 / fax.: 61 82 20 034
e-mail: renata.chudy@onet.pl
NIP 972-004-29-65 REGON 301746063

KONCEPCJA

Rodzaj opracowania: *Inwentaryzacja zieleni*

Nazwa inwestycji: *Rewitalizacja obszarów przemysłowych i powojennych na terenie miasta Piły – rozwój strefy przemysłowej Piła południowo – wschodnia – opracowanie koncepcji rozwoju strefy przemysłowej*

Inwestor: Gmina Piła
Pl. Staszica 10
64-920 Piła

Nr umowy: 5/PN/I/2014

Opracował: mgr inż. Michał Białek

Poznań MAJ 2014 r.

SPIS TREŚCI

1. PRZEDMIOT OPRACOWANIA.....	3
2. INWENTARYZACJA DRZEW I KRZEWÓW	4
3. DOKUMENTACJA ZDJĘCIOWA.....	14

SPIS TABEL

TABELA 1. ZESTAWIENIE DRZEW I KRZEWÓW	5
---	---

SPIS RYSUNKÓW

RYSUNEK 1. ZAKRES INWENTARYZACJI	3
--	---

PLANY SYTUACYJNE

Rysunek 2.1 i 2.2. Inwentaryzacja zieleni – ul. Wawelska

Rysunek 2.3 Inwentaryzacja zieleni – ul. Na Leszkowie

Rysunek 2.4 i 2.5 Inwentaryzacja zieleni – ul. Walki Młodych

Rysunek 2.6 Inwentaryzacja zieleni – drogi dojazdowe przy ul. Walki Młodych



INWENTARYZACJA ZIELENI

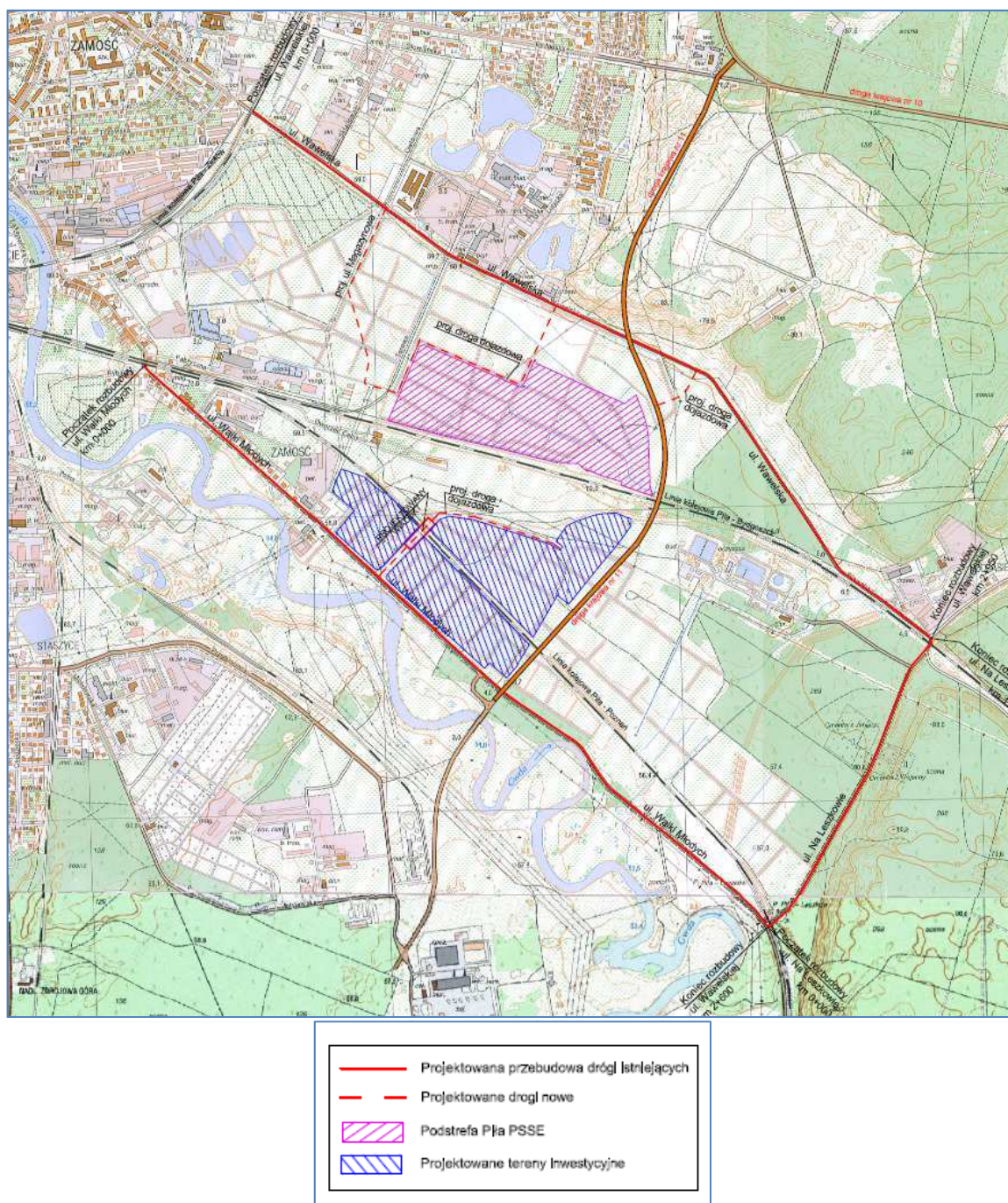
1. PRZEDMIOT OPRACOWANIA

Przedmiotem inwentaryzacji drzew i krzewów jest teren przeznaczony pod planowaną budowę uzbrojenia podziemnego w zakresie sieci wodno-kanalizacyjnych oraz budowę, przebudowę i rozbudowę odcinków dróg w zakresie przedsięwzięcia pn.: „Rewitalizacja obszarów poprzemysłowych i powojennych na terenie miasta Piły – rozwój strefy przemysłowej Piła południowo-wschodnia” - opracowanie koncepcji rozwoju strefy przemysłowej.

Teren objęty opracowaniem zlokalizowany jest w południowo-wschodniej części Miasta Piły. Przedmiotowa inwentaryzacja obejmuje swoim zakresem istniejące ulice: Wawelską, Na Leszkowie, Walki Młodych, Magazynową oraz drogi nowoprojektowane w obrębie podstrefy Piła PSSE i w obrębie terenu inwestycyjnego położonego przy u. Walki Młodych oraz drogę dojazdową do nieruchomości po stronie wschodniej od obecnego przebiegu DK 11.

Poniżej przedstawiono plan orientacyjny inwestycji, której teren został objęty inwentaryzacją.

Rysunek 1. Zakres inwentaryzacji





2. INWENTARYZACJA DRZEW I KRZEWÓW

Inwentaryzację drzew i krzewów zlokalizowanych w rejonie planowanego przedsięwzięcia wykonano w terminie 28-30.04.2014 r. na potrzeby opracowania koncepcji. Inwentaryzacją objęto zarówno drzewa i krzewy zlokalizowane w istniejącym jak i projektowanym pasie drogowym, jak i znajdujące się w jego bezpośrednim sąsiedztwie. Ponadto brano pod uwagę zarówno osobniki przewidziane do usunięcia w związku z projektowaną budową i rozbudową dróg i uzbrojenia podziemnego jak i drzewa i krzewy nie kolidujące z inwestycją.

Inwentaryzacja uwzględnia zestawienie gatunków drzew i krzewów występujących w rejonie inwestycji wraz z ich nazwami gatunkowymi (w języku polskim i w łacinie), określeniem ich typu morfologicznego wraz z ilością osobników, wielkością obwodu (mierzonym na wysokości 130 cm) i średnicy, powierzchnią zajmowaną przez krzewy oraz wiekiem. W opracowaniu uwzględniono dodatkowe informacje dot. ilości pni, czy stanu zachowania (drzewa obumarłe czy szczególnie okazałe).

Obszar inwestycji jest zróżnicowany pod względem pokrycia szatą roślinną. Wzdłuż utwardzonych pasów drogowych ulic Wawelskiej i Walki Młodych dominują uporządkowane nasadzenia drzew, pasy krzewów gatunków ozdobnych (z gatunków rodzimych głównie tarnina i głóg jednoszyjkowy) oraz samoistnie powstałe, młode zadrzewienia złożone z samosiewów sosny zwyczajnej oraz brzozy brodawkowatej. Pas drogowy ul. Na Leszkowie niemal w całości położony jest w obrębie boru sosnowego świeżego. Teren dawnych pól irygacyjnych, położony przy drodze krajowej nr 11 oraz torów kolejowych linii relacji Poznań – Piła objęty jest sukcesją wtórną, która zdominowana jest zbiorowiskami trawiastymi. Groble porośnięte grupami krzewów, w których duży udział ma czeremcha amerykańska, gatunek obcy i ekspansywny. Obszar ul. Magazynowej i bocznic kolejowej przy ul. Wawelskiej pozbawiony jest drzew i krzewów, dominują tutaj pola uprawne oraz nieużytki.

Pomiary w przypadku drzew wykonywano taśmą geodezyjną podając średnice drzewa w cm oraz obwody w pierśnicy. Pomiary krzewów wykonywano taśmą geodezyjną podając powierzchnie w m².

W przypadku dużych mieszanych grup krzewów zastosowano pomiar ogólny całej powierzchni bez wyszczególniania powierzchni poszczególnych gatunków jednostkowych.

Szczegółowe zestawienie zinwentaryzowanych drzew i krzewów przedstawiono w poniższej tabeli oraz na załączniku graficznym.



INWENTARYZACJA ZIELENI

Tabela 1. Zestawienie drzew i krzewów

Lp	Nr	Obręb	Nr działki	Nazwa gatunku (polska)	Nazwa gatunku (łacińska)	Typ morfologiczny lub forma wzrostu	Ilość [szt.]	Obwód pnia drzewa [cm]	Średnica pnia drzewa [cm]	Powierzchnia krzewów [m ²]	Uwagi / wiek drzew
ul. Walki Młodych											
1	1	0035	27/3	Jasminowiec wonny	<i>Philadelphus coronarius</i>	Krzewy				60	
2	2	0035	27/5	Lilak pospolity	<i>Syringa vulgaris</i>	Krzewy				6	
3	3	0035	29; 30	Klon jesionolistny	<i>Acer negundo</i>	Krzewy				60	Powyżej 10 lat
4	4	0035	46	Klon jesionolistny	<i>Acer negundo</i>	Drzewo	1	81	26		Powyżej 10 lat
5	5	0035	45	Lipa łożnolistna	<i>Tilia cordata</i>	Drzewo	1	158	50		Powyżej 10 lat
6	6	0035	54	Robinia biała	<i>Robinia pseudoacacia</i>	Drzewo	1	110	35		Powyżej 10 lat
7	7	0035	45	Klon pospolity	<i>Acer platanoides</i>	Drzewo	1	146	47		Powyżej 10 lat
8	8	0035	45	Jarząb pospolity	<i>Sorbus aucuparia</i>	Drzewo	1	83	26		Powyżej 10 lat
9	9	0035	45	Jarząb pospolity	<i>Sorbus aucuparia</i>	Drzewo	1	75	24		obumarły
10	10	0035	47	Klon jesionolistny	<i>Acer negundo</i>	Drzewo	1	155	49		Powyżej 10 lat
11	11	0035	45	Lilak pospolity	<i>Syringa vulgaris</i>	krzewy				20	oraz posiew kikutnych klonów pospolitych
12	12	0035	45	Klon jesionolistny	<i>Acer negundo</i>	Drzewo	1	140	45		Powyżej 10 lat
13	13	0035	45	Klon jesionolistny	<i>Acer negundo</i>	Drzewo	1	102	33		Powyżej 10 lat
14	14	0035	45	Klon jesionolistny	<i>Acer negundo</i>	Drzewo	1	130	41		Powyżej 10 lat
15	15	0035	45	Klon jesionolistny	<i>Acer negundo</i>	Drzewo	1	157	50		Powyżej 10 lat
16	16	0035	45	Klon jesionolistny	<i>Acer negundo</i>	Drzewo	1	210	67		Powyżej 10 lat
17	17	0035	45	Kaszanowiec zwyciężajny	<i>Aesculus hippocastanum</i>	Drzewo	1	261	83		Powyżej 10 lat
18	18	0035	54/2	Kaszanowiec zwyciężajny	<i>Aesculus hippocastanum</i>	Drzewo	1	139	44		Powyżej 10 lat
19	19	0035	54/2	Ligustr pospolity	<i>Ligustrum vulgare</i>	Krzewy				100	
20	20	0035	66	Brzoza brodawkowata	<i>Betula pendula</i>	Krzewy				30	Posiew drzew młodszych niż 10 lat
21	21	0035	66	Śliwa tarmina	<i>Prunus spinosa</i>	Krzewy				200	
22	22	0035	66	Topola czarna	<i>Populus nigra</i>	Drzewo	1	230	73		Powyżej 10 lat
23	23	0035	66	Jawor	<i>Acer pseudoplatanus</i>	Drzewo	1	63+78+70	20+25+22		3 pnie Domieszka posiewu sosny pospolitej oraz cieremchy amerykańskiej
24	24	0035	66	Śliwa tarmina	<i>Prunus spinosa</i>	Krzewy				250	Powyżej 10 lat
25	25	0035	66	Topola czarna	<i>Populus nigra</i>	Drzewo	1	250	80		Powyżej 10 lat
26	26	0035	66	Brzoza brodawkowata	<i>Betula pendula</i>	Krzewy				60	Posiew młodych drzew w wieku do 10 lat
27	27	0035	66	Śliwa tarmina	<i>Prunus spinosa</i>	Krzewy				100	
28	28	0035	66	Śliwa tarmina	<i>Prunus spinosa</i>	Krzewy				150	
29	29	0035	66	Topola Maksymowicza	<i>Populus maximowiczii</i>	Drzewo	1	138+95	44+30		2 pnie, powyżej 10 lat
30	30	0035	66	Topola Maksymowicza	<i>Populus maximowiczii</i>	Drzewo	1	194	62		Powyżej 10 lat
31	31	0035	66	Topola Maksymowicza	<i>Populus maximowiczii</i>	Drzewo	1	209	67		Powyżej 10 lat
32	32	0035	74/1	Klon pospolity	<i>Acer platanoides</i>	Drzewo	1	187	60		Powyżej 10 lat
33	33	0035	74/1	Klon pospolity	<i>Acer platanoides</i>	Drzewo	1	169	54		Powyżej 10 lat
34	34	0035	72/1	Klon jesionolistny	<i>Acer negundo</i>	Krzewy	1	35	11	4	Posiew młodszy niż 10 lat
35	35	0035	72/1	Sosna zwyciężajna	<i>Pinus sylvestris</i>	Drzewo	1	36	12		Powyżej 10 lat
36	36	0035	72/1	Sosna zwyciężajna	<i>Pinus sylvestris</i>	Drzewo	1	36	12		Powyżej 10 lat
37	37	0035	72/1	Brzoza brodawkowata	<i>Betula pendula</i>	Drzewo	1	68+65	22+21		2 pnie
38	38	0035	72/1	Lipa łożnolistna	<i>Tilia cordata</i>	Drzewa	13	55, 46, 21, 44, 24, 36, 25, 26, 20, 30, 25, 32, 39, 45, 40, 35, 29	18, 15, 7, 14, 8, 11, 8, 6, 10, 8, 10, 12, 14, 13, 11, 9		Powyżej 10 lat
39	39	0035	72/1	Lipa łożnolistna	<i>Tilia cordata</i>	Drzewo	1	83	26		Powyżej 10 lat
40	40	0035	72/1	Brzoza brodawkowata	<i>Betula pendula</i>	Drzewo	1	106	34		Powyżej 10 lat
41	41	0035	72/1	Lipa łożnolistna	<i>Tilia cordata</i>	Drzewo	1	60+45	19+14		2 pnie
42	42	0035	72/1	Lipa łożnolistna	<i>Tilia cordata</i>	Drzewo	1	69	22		Powyżej 10 lat
43	43	0035	72/1	Lipa łożnolistna	<i>Tilia cordata</i>	Drzewo	1	109	35		Powyżej 10 lat
44	44	0035	72/1	Dąb bezszypułkowy	<i>Quercus petraea</i>	Drzewo	1	41	13		Powyżej 10 lat



INWENTARYZACJA ZIELENI

Lp	Nr	Obręb	Nr działki	Nazwa gatunku (polska)	Nazwa gatunku (łacinska)	Typ morfologiczny lub forma wzrostu	Ilość [szt.]	Obwód pnia drzewa [cm]	Średnica pnia drzewa [cm]	Powierzchnia krzewów [m ²]	Uwagi / wiek drzew
45	45	0035	73	Klon pospolity	<i>Acer platanoides</i>	Drzewo	1	140	45		Powyżej 10 lat
46	46	0035	74/1	Klon pospolity	<i>Acer platanoides</i>	Drzewo	1	216	69		Powyżej 10 lat
47	47	0035	82	Klon jesionolistny	<i>Acer negundo</i>	Drzewo	1	93+71	30+23		2 pnie
48	48	0035	83	Klon pospolity	<i>Acer platanoides</i>	Drzewo	1	148	47		Powyżej 10 lat
49	49	0035	82	Klon pospolity	<i>Acer platanoides</i>	Drzewo	1	163	52		Powyżej 10 lat
50	50	0035	78	Tawuła japońska	<i>Spiraea japonica</i>	Krzewy				80	
51	51	0035	82	Klon pospolity	<i>Acer platanoides</i>	Drzewo	1	129	41		Powyżej 10 lat
52	52	0035	82	Klon pospolity	<i>Acer platanoides</i>	Drzewo	1	123	39		Powyżej 10 lat
53	53	0035	78	Sosna zwyczajna	<i>Pinus sylvestris</i>	Drzewo	1	106	34		Powyżej 10 lat
54	54	0035	48	Robinia biała	<i>Robinia pseudacacia</i>	Krzewy				50	7. domieszka sumaka octowego, poniżej 10 lat
55	55	0035	78	Klon pospolity	<i>Acer platanoides</i>	Drzewo	1	114	36		Powyżej 10 lat
56	56	0035	79	Topola kanadyjska	<i>Populus canadensis</i>	Drzewo	1	174	55		Powyżej 10 lat
57	57	0035	83	Klon pospolity	<i>Acer platanoides</i>	Drzewo	1	146	47		Powyżej 10 lat
58	58	0035	83	Klon pospolity	<i>Acer platanoides</i>	Drzewo	1	142	45		Powyżej 10 lat
59	59	0035	83	Klon pospolity	<i>Acer platanoides</i>	Drzewo	1	124	40		Powyżej 10 lat
60	60	0035	83	Klon pospolity	<i>Acer platanoides</i>	Drzewo	1	159	51		Powyżej 10 lat
61	61	0035	99	Sosna zwyczajna	<i>Pinus sylvestris</i>	Drzewo	1	83	26		Powyżej 10 lat
62	62	0035	99	Sosna zwyczajna	<i>Pinus sylvestris</i>	Drzewo	1	49	16		Powyżej 10 lat
63	63	0035	99	Sosna zwyczajna	<i>Pinus sylvestris</i>	Drzewo	1	67	21		Powyżej 10 lat
64	64	0035	104/1	Klon pospolity	<i>Acer platanoides</i>	Drzewo	1	143	46		Powyżej 10 lat
65	65	0035	104/1	Klon pospolity	<i>Acer platanoides</i>	Drzewo	1	163	52		Powyżej 10 lat
66	66	0035	104/1	Klon pospolity	<i>Acer platanoides</i>	Drzewo	1	168	54		Powyżej 10 lat
67	67	0035	104/1	Czeremcha amerykańska	<i>Prunus serotina</i>	Krzewy				10	
68	68	0035	104/1	Sosna zwyczajna	<i>Pinus sylvestris</i>	Drzewa	10	40, 41, 45, 40, 52, 55, 76, 60, 62, 58	13, 13, 14, 13, 17, 18, 24, 19, 20, 18		
69	69	0035	104/1	Tawuła japońska	<i>Spiraea japonica</i>	Krzewy				80	
70	70	0035	104/1	Klon pospolity	<i>Acer platanoides</i>	Drzewo	1	234	75		Powyżej 10 lat
71	71	0035	104/1	Sosna zwyczajna	<i>Pinus sylvestris</i>	Drzewo	1	68	22		Powyżej 10 lat
72	72	0035	104/1	Sosna zwyczajna	<i>Pinus sylvestris</i>	Drzewo	1	101	32		Powyżej 10 lat
73	73	0035	99	Klon pospolity	<i>Acer platanoides</i>	Drzewo	1	210	67		Powyżej 10 lat
74	74	0035	99	Klon pospolity	<i>Acer platanoides</i>	Drzewo	1	177	36		Powyżej 10 lat
75	75	0035	104/1	Sosna zwyczajna (6), brzoza brodawkowata	<i>Pinus sylvestris, Betula pendula</i>	Drzewa	7	65, 63, 59, 50, 46, 45, 89	21, 20, 19, 16, 15, 14, 28		Powyżej 10 lat
76	76	0035	104/1	Tawuła japońska	<i>Spiraea japonica</i>	Krzewy				200	
77	77	0035	97	Klon pospolity	<i>Acer platanoides</i>	Drzewo	1	168	54		Powyżej 10 lat
78	78	0035	97	Klon pospolity	<i>Acer platanoides</i>	Drzewo	1	171	55		Powyżej 10 lat
79	79	0035	82	Klon pospolity	<i>Acer platanoides</i>	Drzewa	2	189, 226	60, 72		Powyżej 10 lat
80	80	0035	82	Robinia biała	<i>Robinia pseudacacia</i>	Drzewo	1	163	52		Powyżej 10 lat
81	81	0035	82	Sosna zwyczajna	<i>Pinus sylvestris</i>	Drzewo	1	65	21		Powyżej 10 lat
82	82	0035	82	Klon pospolity	<i>Acer platanoides</i>	Drzewo	1	172	55		Powyżej 10 lat
83	83	0035	82	Sosna zwyczajna	<i>Pinus sylvestris</i>	Drzewo	1	76	24		Powyżej 10 lat
84	84	0035	82	Klon pospolity	<i>Acer platanoides</i>	Drzewo	1	166	53		Powyżej 10 lat
85	85	0035	82	Klon pospolity	<i>Acer platanoides</i>	Drzewo	1	173	55		Powyżej 10 lat
86	86	0035	82	Klon pospolity	<i>Acer platanoides</i>	Drzewo	1	184	59		Powyżej 10 lat
87	87	0035	104/1	Robinia biała	<i>Robinia pseudacacia</i>	Drzewa	15	85, 84, 86, 79, 70, 71, 68, 75, 46, 65, 67, 47, 50, 55, 47	27, 27, 27, 25, 22, 23, 22, 24, 15, 21, 21, 15, 16, 18, 15		Domieszka krzewów czereśni amerykańskiej oraz postawu klonów młodszych niż 10 lat
88	88	0035	82	Klon pospolity	<i>Acer platanoides</i>	Drzewo	1	233	74		Powyżej 10 lat
89	89	0035	82	Klon pospolity	<i>Acer platanoides</i>	Drzewo	1	207	66		Powyżej 10 lat
90	90	0035	103	Brzoza brodawkowata	<i>Betula pendula</i>	Drzewa	4	149	48		Powyżej 10 lat



INWENTARYZACJA ZIELENI

Lp	Nr	Obsz.	Nr działki	Nazwa gatunku (polska)	Nazwa gatunku (łacińska)	Typ morfologiczny lub forma wzrostu	Ilość [szt.]	Obwód pnia drzewa [cm]	Średnica pnia drzewa [cm]	Powierzchnia krzewów [m ²]	Uwagi / wiek drzew
91	91	0035	95	Klon pospolity	<i>Acer platanoides</i>	Drzewo	1	210	67		Powyżej 10 lat
92	92	0035	94	Klon pospolity	<i>Acer platanoides</i>	Drzewo	1	162	52		Powyżej 10 lat
93	93	0035	94	Klon pospolity	<i>Acer platanoides</i>	Drzewo	1	164	52		Powyżej 10 lat
94	94	0035	82	Klon pospolity	<i>Acer platanoides</i>	Drzewo	1	185	59		Powyżej 10 lat
95	95	0035	103	Sosna zwyczajna	<i>Pinus sylvestris</i>	Drzewo	1	201	64		Powyżej 10 lat
96	96	0035	82	Klon pospolity	<i>Acer platanoides</i>	Drzewo	1	159	51		Powyżej 10 lat
97	97	0035	103	Sosna zwyczajna	<i>Pinus sylvestris</i>	Drzewo	1	177	56		Powyżej 10 lat
98	98	0035	82	Dąb bezszypułkowy	<i>Quercus petraea</i>	Drzewo	1	64	20		Powyżej 10 lat
99	99	0035	82	Klon pospolity	<i>Acer platanoides</i>	Drzewo	1	207	66		Powyżej 10 lat
100	100	0035	82	Klon pospolity	<i>Acer platanoides</i>	Drzewo	1	167	53		Powyżej 10 lat
101	101	0035	82	Klon pospolity	<i>Acer platanoides</i>	Drzewo	1	193	62		Powyżej 10 lat
102	102	0035	103	Sosna zwyczajna	<i>Pinus sylvestris</i>	Drzewo	43	37szt. 8-18 6szt 18-21	37szt. 3-6 6szt 6-7		Młodsze niż 10 egzemplarze w zagęszczeniu, dodatkowo kilka dereni.
103	103	0035	100	Klon pospolity	<i>Acer platanoides</i>	Drzewo	1	297	95		Powyżej 10 lat
104	104	0035	100	Wiąz polny	<i>Ulmus minor</i>	Drzewo	1	416	133		Okazały egzemplarz w dobrej kondycji zdrowotnej jak na ten gatunek
105	105	0035	100	Jawor	<i>Acer pseudoplatanus</i>	Drzewo	1	265	84		Powyżej 10 lat
106	335	0035	45	Jarząb pospolity	<i>Sorbus aucuparia</i>	Drzewo	1	77	25		obumarły
107	336	0035	47	Klon jesionolistny	<i>Acer negundo</i>	Drzewo	1	142	45		Powyżej 10 lat
108	337	0035	47	Śliwa tatarina	<i>Prunus spinosa</i>	Krzewy				10	
109	338	0035	47	Topola biała	<i>Populus alba</i>	Krzewy				2	Posiew drzew młodszych niż 10 lat
110	339	0035	47	Grusza pospolita	<i>Pyrus communis</i>	Drzewo	1	43	14		Powyżej 10 lat
111	340	0035	47	Klon jesionolistny	<i>Acer negundo</i>	Drzewo	1	124	39		Powyżej 10 lat
112	341	0035	47	Lilak pospolity	<i>Syringa vulgaris</i>	Krzewy				6	
113	342	0035	47	Klon jesionolistny	<i>Acer negundo</i>	Drzewo	1	116	37		Powyżej 10 lat
114	343	0035	47	Klon jesionolistny	<i>Acer negundo</i>	Drzewo	1	131	42		Powyżej 10 lat
115	344	0035	47	Klon jesionolistny	<i>Acer negundo</i>	Drzewo	1	129	41		Powyżej 10 lat
116	345	0035	47	Klon jesionolistny	<i>Acer negundo</i>	Drzewo	1	141	45		Powyżej 10 lat
117	346	0035	47	Klon jesionolistny	<i>Acer negundo</i>	Drzewo	1	132	42		Powyżej 10 lat
118	347	0035	47	Klon jesionolistny	<i>Acer negundo</i>	Drzewo	1	128	41		Powyżej 10 lat
119	348	0035	47	Klon jesionolistny	<i>Acer negundo</i>	Drzewo	1	117	37		Powyżej 10 lat
120	349	0035	47	Klon jesionolistny	<i>Acer negundo</i>	Drzewo	1	141	45		Powyżej 10 lat
121	350	0035	47	Klon jesionolistny	<i>Acer negundo</i>	Drzewo	1	152	48		Powyżej 10 lat
122	351	0035	45, 47	Lilak pospolity	<i>Syringa vulgaris</i>	Krzewy				18	
123	352	0035	45	Klon jesionolistny	<i>Acer negundo</i>	Drzewo	1	101	32		Powyżej 10 lat
124	353	0035	45	Klon jesionolistny	<i>Acer negundo</i>	Drzewo	1	88	28		Powyżej 10 lat
125	354	0035	45	Klon jesionolistny	<i>Acer negundo</i>	Drzewo	1	79	25		Powyżej 10 lat
126	355	0035	45	Klon pospolity	<i>Acer platanoides</i>	Drzewo	1	112	36		Powyżej 10 lat
127	356	0035	47	Klon pospolity	<i>Acer platanoides</i>	Drzewo	1	152	48		Powyżej 10 lat
128	357	0035	47	Klon jesionolistny	<i>Acer negundo</i>	Drzewo	1	124	39		Powyżej 10 lat
129	358	0035	47	Klon jesionolistny	<i>Acer negundo</i>	Drzewo	1	88	28		Powyżej 10 lat
130	359	0035	47	Klon jesionolistny	<i>Acer negundo</i>	Drzewo	1	141	45		Powyżej 10 lat
131	360	0035	47	Lilak pospolity	<i>Syringa vulgaris</i>	Krzewy				8	
132	361	0035	72/1	Lipa drobnolistna	<i>Tilia cordata</i>	Drzewa	4	89, 72, 94, 101	28, 23, 30, 32		Powyżej 10 lat
133	362	0035	72/1	Świerk pospolity	<i>Picea abies</i>	Drzewo	1	105	33		Powyżej 10 lat
134	363	0035	72/1	Lipa drobnolistna	<i>Tilia cordata</i>	Drzewa	4	122, 114, 97, 109	39, 36, 31, 35		Powyżej 10 lat
135	364	0035	72/1	Sosna zwyczajna	<i>Pinus sylvestris</i>	Drzewa	4	96, 89, 104, 112	31, 28, 33, 36		Powyżej 10 lat
136	365	0035	73	Czeremcha amerykańska	<i>Prunus serotina</i>	Drzewo	1	26	8		Powyżej 10 lat



INWENTARYZACJA ZIELENI

Lp	Nr	Obręb	Nr działki	Nazwa gatunku (polska)	Nazwa gatunku (łacińska)	Typ morfologiczny lub forma wzrostu	Ilość [szt.]	Obwód pnia drzewa [cm]	Średnica pnia drzewa [cm]	Powierzchnia krzewów [m ²]	Uwagi / wiek drzew
137	366	0035	72/1	Brzoza brodawkowata	<i>Betula pendula</i>	Drzewa	3	82, 91, 92	26, 29, 29		Powyżej 10 lat
138	367	0035	72/1	Sosna zwyczajna	<i>Pinus sylvestris</i>	Drzewa	4	82, 95, 93, 100	26, 30, 30, 32		Powyżej 10 lat
139	368	0035	72/1	Lipa drobnolistna	<i>Tilia cordata</i>	Drzewa	1	112	36		Powyżej 10 lat
140	369	0035	72/1	Lipa drobnolistna	<i>Tilia cordata</i>	Drzewa	1	124	39		Powyżej 10 lat
141	370	0035	72/1	Brzoza brodawkowata	<i>Betula pendula</i>	Drzewo	1	114	36		Powyżej 10 lat
142	371	0035	72/1	Świerk pospolity	<i>Picea abies</i>	Drzewo	1	152	48		Powyżej 10 lat
143	372	0035	72/1	Czeremcha amerykańska	<i>Prunus serotina</i>	Drzewo	1	31	10		Powyżej 10 lat
144	373	0035	72/1	Sosna zwyczajna	<i>Pinus sylvestris</i>	Drzewa	1	131	42		Powyżej 10 lat
145	374	0035	72/1	Brzoza brodawkowata	<i>Betula pendula</i>	Drzewa	1	94	30		Powyżej 10 lat
146	375	0035	72/1	Dąb bezszypułkowy	<i>Quercus petraea</i>	Drzewo	1	58	18		Powyżej 10 lat
147	376	0035	72/1	Klon jesionolistny	<i>Acer negundo</i>	Drzewa	3	62, 58, 46	20, 18, 15		Powyżej 10 lat
148	377	0035	72/1	Klon pospolity	<i>Acer platanoides</i>	Drzewo	1	67	21		Powyżej 10 lat
149	378	0035	72/1	Topola czarna	<i>Populus nigra</i>	Drzewa	27	od 44 do 72	od 14 do 23		Powyżej 10 lat
150	379	0035	72/1	Klon pospolity	<i>Acer platanoides</i>	Drzewo	1	142	45		Powyżej 10 lat
151	380	0035	73	Klon pospolity	<i>Acer platanoides</i>	Drzewo	1	131	42		Powyżej 10 lat
152	381	0035	73	Klon jesionolistny	<i>Acer negundo</i>	Drzewo	1	137	44		Powyżej 10 lat
153	382	0035	82	Klon jesionolistny	<i>Acer negundo</i>	Drzewo	1	119	38		Powyżej 10 lat
154	383	0035	82	Klon jesionolistny	<i>Acer negundo</i>	Drzewo	1	117	37		Powyżej 10 lat
155	384	0035	82	Klon jesionolistny	<i>Acer negundo</i>	Drzewo	1	133	42		Powyżej 10 lat
156	385	0035	74/1	Sumak octowiec	<i>Rhus typhina</i>	Krzewy				24	
157	386	0035	74/1	Tawuła japońska	<i>Spiraea japonica</i>	Krzewy				40	
158	387	0035	74/1	Klon pospolity	<i>Acer platanoides</i>	Drzewo	2	84, 92	27, 29		Posiew drzew młodszych niż 10 lat
159	388	0035	74/1	Wierzba biała	<i>Salix alba</i>	Drzewa	3	75, 79, 83	24, 25, 26		Powyżej 10 lat
160	389	0035	74/1	Wierzba biała	<i>Salix alba</i>	Drzewa	2	115, 121	37, 39		Powyżej 10 lat
161	390	0035	74/1	Wierzba biała	<i>Salix alba</i>	Krzewy				10	
162	391	0035	74/1	Sumak octowiec	<i>Rhus typhina</i>	Drzewa	1	94	30		Powyżej 10 lat
163	392	0035	74/1	Wierzba biała	<i>Salix alba</i>	Drzewa	1	121	39		Powyżej 10 lat
164	393	0035	74/1	Wierzba biała	<i>Salix alba</i>	Krzewy				20	
165	394	0035	74/1	Sumak octowiec	<i>Rhus typhina</i>	Krzewy				60	
166	395	0035	74/1	Wierzba biała + Czeremcha amerykańska	<i>Salix alba</i> + <i>Prunus serotina</i>	Krzewy	1	62	20		Powyżej 10 lat
167	396	0035	74/1	Jesion wyniosły	<i>Fraxinus excelsior</i>	Drzewo				50	
168	397	0035	74/1	Wierzba biała + Czeremcha amerykańska	<i>Salix alba</i> + <i>Prunus serotina</i>	Krzewy				20	
169	398	0035	83	Wierzba biała + Czeremcha amerykańska	<i>Salix alba</i> + <i>Prunus serotina</i>	Krzewy				22	
170	399	0035	83	Robinia biała	<i>Robinia pseudacacia</i>	Krzewy				18	
171	400	0035	83	Klon jesionolistny	<i>Acer negundo</i>	Krzewy				21	
172	401	0035	83	Wierzba biała	<i>Salix alba</i>	Krzewy				16	
173	402	0035	83	Klon jesionolistny	<i>Acer platanoides</i>	Drzewo	1	184	59		Powyżej 10 lat
174	403	0035	83	Sumak octowiec	<i>Rhus typhina</i>	Krzewy					
175	404	0035	83	Klon pospolity	<i>Acer platanoides</i>	Drzewo	1	161	51		Powyżej 10 lat
176	405	0035	83	Sumak octowiec	<i>Rhus typhina</i>	Krzewy				12	
ul. Na Łeszkowic											
177	106	0035	94	Robinia akacja	<i>Robinia pseudacacia</i>	Drzewo	1	256	82		Powyżej 10 lat
178	107	0035	94	Klon pospolity	<i>Acer platanoides</i>	Drzewo	1	160	51		obumarle
179	108	0035	94	Robinia biała	<i>Robinia pseudacacia</i>	Drzewo	1	248	79		Powyżej 10 lat
180	109	0035	90	Robinia biała	<i>Robinia pseudacacia</i>	Drzewo	1	103	33		Powyżej 10 lat
181	110	0033	82/67/6	Brzoza brodawkowata	<i>Betula pendula</i>	Drzewo	1	124	40		Powyżej 10 lat
182	111	0035	90	Klon pospolity	<i>Acer platanoides</i>	Drzewo	1	224	71		Powyżej 10 lat



INWENTARYZACJA ZIELENI

Lp	Nr	Obręb	Nr działki	Nazwa gatunku (polska)	Nazwa gatunku (łacińska)	Typ morfologiczny lub forma wzrostu	Ilość [szt.]	Obwód pnia drzewa [cm]	Średnica pnia drzewa [cm]	Powierzchnia krzewów [m ²]	Uwagi / wiek drzew
183	112	0035	90	Klon jesionolistny	<i>Acer negundo</i>	Drzewo	1	198	63		Powyżej 10 lat
184	113	0035	90	Klon jesionolistny	<i>Acer negundo</i>	Drzewo	1	178	57		Powyżej 10 lat
185	114	0035	90	Klon pospolity	<i>Acer platanoides</i>	Drzewo	1	189	60		Powyżej 10 lat
186	115	0035	90	Klon pospolity	<i>Acer platanoides</i>	Drzewo	1	171	55		Powyżej 10 lat
187	116	0035	90	Wiąz polny	<i>Ulmus minor</i>	Drzewo	1	135	43		Powyżej 10 lat
188	117	0035	90	Klon pospolity	<i>Acer platanoides</i>	Drzewo	1	228	73		Powyżej 10 lat
189	118	0035	90	Jawor	<i>Acer pseudoplatanus</i>	Drzewo	1	93	30		Powyżej 10 lat
190	119	0035	90	Klon pospolity	<i>Acer platanoides</i>	Drzewo	1	193	62		Powyżej 10 lat
191	120	0035	90	Klon pospolity	<i>Acer platanoides</i>	Drzewo	1	128	41		Powyżej 10 lat
192	121	0035	90	Brzoza brodawkowata	<i>Betula pendula</i>	Drzewo	1	155	49		Powyżej 10 lat
193	122	0035	90	Klon pospolity	<i>Acer platanoides</i>	Drzewo	1	162	52		Powyżej 10 lat
194	123	0035	90	Klon pospolity	<i>Acer platanoides</i>	Drzewo	1	111	35		Powyżej 10 lat
195	124	0035	90	Robinia biała	<i>Robinia pseudoacacia</i>	Drzewo	1	55	18		Powyżej 10 lat
196	125	0035	90	Robinia biała	<i>Robinia pseudoacacia</i>	Drzewo	1	102	33		Powyżej 10 lat
197	126	0035	90	Klon pospolity	<i>Acer platanoides</i>	Drzewo	1	118	38		Powyżej 10 lat
198	127	0035	90	Klon pospolity	<i>Acer platanoides</i>	Drzewo	1	124	40		Powyżej 10 lat
199	128	0035	90	Wiąz polny	<i>Ulmus minor</i>	Drzewo	1	54	17		Powyżej 10 lat
200	129	0035	90	Robinia biała	<i>Robinia pseudoacacia</i>	Drzewo	1	65	21		Powyżej 10 lat
201	130	0035	90	Brzoza brodawkowata	<i>Betula pendula</i>	Drzewo	1	102	33		Powyżej 10 lat
202	131	0035	90	Klon pospolity	<i>Acer platanoides</i>	Drzewo	1	164	52		Powyżej 10 lat
ul. Wawelska											
203	132	0028	47	Klon pospolity	<i>Acer platanoides</i>	Drzewo	1	230	73		Powyżej 10 lat
204	133	0028	49/1	Jawor	<i>Acer pseudoplatanus</i>	Drzewo	1	124	40		Powyżej 10 lat
205	134	0028	49/1	Jesion wyniosły	<i>Fraxinus excelsior</i>	Drzewo	1	67	21		Powyżej 10 lat
206	135	0028	49/1	Jesion wyniosły	<i>Fraxinus excelsior</i>	Drzewo	1	62+71	20+23		2 pnie, powyżej 10 lat
207	136	0028	49/1	Topola czarna	<i>Populus nigra</i>	Drzewo	1	197	63		Powyżej 10 lat
208	137	0028	49/1	Topola czarna	<i>Populus nigra</i>	Drzewo	1	155	49		Powyżej 10 lat
209	138	0028	49/1	Jesion wyniosły	<i>Fraxinus excelsior</i>	Drzewo	1	98	31		Powyżej 10 lat
210	139	0028	49/1	Topola czarna	<i>Populus nigra</i>	Drzewo	1	227	72		Powyżej 10 lat
211	140	0028	48	Jesion wyniosły	<i>Fraxinus excelsior</i>	Drzewo	1	135	43		Powyżej 10 lat
212	141	0029	3/18	Topola Maksymowicza	<i>Populus maximowiczii</i>	Drzewa	17	109,84, 108, 95, 102,110, 89, 102, 97, 130, 112, 120, 124, 98, 110, 140, 80	35, 27, 34, 30, 32, 35, 28, 32, 31, 41, 36, 38, 39, 31, 35, 45, 25		Szpaler drzew, powyżej 10 lat
214	142	0028	49/8	Topola czarna	<i>Populus nigra</i>	Drzewo	1	218+290	69+92		2 pnie, powyżej 10 lat
215	143	0029	9/3	Topola Maksymowicza	<i>Populus maximowiczii</i>	Drzewa	17	173,144, 162,159, 140,129, 141, 93, 104,140, 118, 101, 152, 161, 106, 134, 174	55, 46, 52, 51, 45, 41, 45, 30, 33, 45, 38, 32, 48, 51, 34, 43, 55		Powyżej 10 lat
216	144	0028	48	Jesion wyniosły	<i>Fraxinus excelsior</i>	Drzewo	1	128	41		Powyżej 10 lat
217	145	0028	48	Jesion wyniosły	<i>Fraxinus excelsior</i>	Drzewo	1	109	35		Powyżej 10 lat
218	146	0028	49/8	Topola czarna	<i>Populus nigra</i>	Drzewo	1	285	91		Powyżej 10 lat
219	147	0028	49/8	Topola czarna	<i>Populus nigra</i>	Drzewo	1	264	84		Powyżej 10 lat
220	148	0028	48	Jesion wyniosły	<i>Fraxinus excelsior</i>	Drzewo	1	171	55		Powyżej 10 lat
221	149	0028	48	Klon pospolity	<i>Acer platanoides</i>	Drzewo	1	151	48		Powyżej 10 lat
222	150	0028	48	Jesion wyniosły	<i>Fraxinus excelsior</i>	Drzewo	1	104	33		Powyżej 10 lat
223	151	0028	48	Klon jesionolistny	<i>Acer negundo</i>	Drzewo	1	66+49	21+16		2 pnie, powyżej 10 lat
224	152	0029	15/9	Śnieguliczka biała	<i>Symphoricarpos albus</i> DuRoi	Krzewy				30	Z domieszką tarniny i głogu



INWENTARYZACJA ZIELENI

Ip	Nr	Obsz.	Nr działki	Nazwa gatunku (polska)	Nazwa gatunku (łacińska)	Typ morfologiczny lub forma wzrostu	Pośc [szl.]	Obwód pnia drzewa [cm]	Średnica pnia drzewa [cm]	Powierzchnia krzewów [m ²]	Uwagi / wiek drzew
225	153	0028	48	Klon pospolity	<i>Acer platanoides</i>	Drzewo	1	135	43		Powyżej 10 lat
226	154	0029	15/9	Klon pospolity	<i>Acer platanoides</i>	Drzewo	1	17+45+50	5+14+16		3 pnie, powyżej 10 lat
227	155	0029	15/9	Czeremcha amerykańska	<i>Prunus serotina</i>	Krzewy				6	Powyżej 10 lat
228	156	0028	48	Klon pospolity	<i>Acer platanoides</i>	Drzewo	1	112	36		Powyżej 10 lat
229	157	0029	178	Śliwa tarmia	<i>Prunus spinosa</i>	Krzewy				15	
230	158	0028	48	Jesion wyniosły	<i>Fraxinus excelsior</i>	Drzewo	1	108	34		Powyżej 10 lat
231	159	0028	48	Wiąz polny	<i>Ulmus minor</i>	Drzewo	1	62	20		Powyżej 10 lat
232	160	0028	48	Wiąz polny	<i>Ulmus minor</i>	Drzewo	1	41+46	13+15		2 pnie
233	161	0028	48	Jesion wyniosły	<i>Fraxinus excelsior</i>	Drzewo	1	117	37		Powyżej 10 lat
234	162	0028	48	Klon pospolity	<i>Acer platanoides</i>	Drzewo	1	131	42		Powyżej 10 lat
235	163	0028	48	Klon pospolity	<i>Acer platanoides</i>	Drzewo	1	133	42		Powyżej 10 lat
236	164	0028	49/1	Klon pospolity	<i>Acer platanoides</i>	Drzewo	1	116	37		Powyżej 10 lat
237	165	0028	49/1	Wiąz polny	<i>Ulmus minor</i>	Drzewo	1	61+63+74+49+35	19+20+24+16+11		5 pni, powyżej 10 lat
238	166	0028	49/1	Wiąz polny	<i>Ulmus minor</i>	Drzewo	1	40+58	13+18		2 pnie, powyżej 10 lat
239	167	0028	49/1	Wiąz polny	<i>Ulmus minor</i>	Drzewo	1	38+49+36+56	12+16+11+18		4 pnie, powyżej 10 lat
240	168	0028	49/1	Wiąz polny	<i>Ulmus minor</i>	Krzewy				2	Posiew wiażów młodszy niż 10 lat
241	169	0028	48	Klon pospolity	<i>Acer platanoides</i>	Drzewo	1	126	40		
242	170	0028	49/1	Topola kanadyjska	<i>Populus canadensis</i>	Drzewo	1	95+110+87	30+35+28		3 pnie, powyżej 10 lat
243	171	0028	48	Klon jesionolistny	<i>Acer negundo</i>	Drzewo	1	102	33		
244	172	0028	54/11	Wiąz polny	<i>Ulmus minor</i>	Drzewo	1	118	38		Powyżej 10 lat
245	173	0028	54/11	Jesion wyniosły	<i>Fraxinus excelsior</i>	Drzewo	1	120	38		Powyżej 10 lat
246	174	0028	53	Jawor	<i>Acer pseudoplatanus</i>	Drzewo	1	220	70		Powyżej 10 lat
247	175	0028	53	Jawor	<i>Acer pseudoplatanus</i>	Drzewo	1	242	77		Powyżej 10 lat
248	176	0028	53	Klon pospolity	<i>Acer platanoides</i>	Drzewo	1	208	66		Powyżej 10 lat
249	177	0028	53	Jawor	<i>Acer pseudoplatanus</i>	Drzewo	1	209	67		Powyżej 10 lat
250	178	0028	53	Klon pospolity	<i>Acer platanoides</i>	Drzewo	1	108	34		Powyżej 10 lat
251	179	0028	53	Klon pospolity	<i>Acer platanoides</i>	Drzewo	1	249	79		Powyżej 10 lat
252	180	0028	53	Klon pospolity	<i>Acer platanoides</i>	Drzewo	1	131	42		Powyżej 10 lat
253	181	0028	53	Klon pospolity	<i>Acer platanoides</i>	Drzewo	2	121, 181	39+58		Powyżej 10 lat
254	182	0028	53	Klon pospolity	<i>Acer platanoides</i>	Drzewo	1	99	32		Powyżej 10 lat
255	183	0028	53	Klon pospolity	<i>Acer platanoides</i>	Drzewo	1	113	36		Powyżej 10 lat
256	184	0028	53	Klon pospolity	<i>Acer platanoides</i>	Drzewo	1	150	48		Powyżej 10 lat
257	185	0028	53	Klon pospolity	<i>Acer platanoides</i>	Drzewo	1	157	50		Powyżej 10 lat
258	186	0028	53	Klon pospolity	<i>Acer platanoides</i>	Drzewo	1	119	38		Powyżej 10 lat
259	187	0028	53	Klon pospolity	<i>Acer platanoides</i>	Drzewo	1	125	40		Powyżej 10 lat
260	188	0028	53	Klon pospolity	<i>Acer platanoides</i>	Drzewo	1	96	31		Powyżej 10 lat
261	189	0028	53	Klon pospolity	<i>Acer platanoides</i>	Drzewo	1	144	46		Powyżej 10 lat
262	190	0028	54/29	Klon pospolity	<i>Acer platanoides</i>	Drzewo	1	95	30		Powyżej 10 lat
263	191	0028	53	Klon pospolity	<i>Acer platanoides</i>	Drzewo	1	118	38		Powyżej 10 lat
264	192	0028	53	Klon pospolity	<i>Acer platanoides</i>	Drzewo	1	121	39		Powyżej 10 lat
265	193	0029	126/38	Głóg jednoszyjkowy	<i>Crataegus monogyna</i>	Krzewy				70	
266	194	0028	53	Jesion wyniosły	<i>Fraxinus excelsior</i>	Drzewo	1	134	43		Powyżej 10 lat
267	195	0028	53	Klon pospolity	<i>Acer platanoides</i>	Drzewo	1	133	42		Powyżej 10 lat
268	196	0029	245	Śliwa tarmia	<i>Prunus spinosa</i>	Krzewy				40	
269	197	0028	53	Klon pospolity	<i>Acer platanoides</i>	Drzewo	1	158	50		Powyżej 10 lat
270	198	0028	53	Klon pospolity	<i>Acer platanoides</i>	Drzewo	1	162	52		Powyżej 10 lat
271	199	0028	53	Klon pospolity	<i>Acer platanoides</i>	Drzewo	1	189	60		Powyżej 10 lat
272	200	0028	53	Klon pospolity	<i>Acer platanoides</i>	Drzewo	1	141	45		Powyżej 10 lat
273	201	0029	245	Klon pospolity + tamina	<i>Acer platanoides</i>	Drzewokrzewy	1	54+36+48+35	17+11+15+11	20	4 pnie, powyżej 10 lat
274	202	0028	53	Klon pospolity	<i>Acer platanoides</i>	Drzewo	1	161	51		Powyżej 10 lat



INWENTARYZACJA ZIELENI

I.p	Nr	Obsz.	Nr działki	Nazwa gatunku (polska)	Nazwa gatunku (łacińska)	Typ morfologiczny lub forma wzrostu	Pośc [szl.]	Obwód pnia drzewa [cm]	Średnica pnia drzewa [cm]	Powierzchnia krzewów [m ²]	Uwagi / wiek drzew
275	203	0028	53	Klon pospolity	<i>Acer platanoides</i>	Drzewo	1	158	50		Powyżej 10 lat
276	204	0028	53	Klon pospolity	<i>Acer platanoides</i>	Drzewo	1	176	56		Powyżej 10 lat
277	205	0028	53	Klon pospolity	<i>Acer platanoides</i>	Drzewo	1	207	66		Powyżej 10 lat
278	206	0028	53	Klon pospolity	<i>Acer platanoides</i>	Drzewo	1	98	31		Powyżej 10 lat
279	207	0028	53	Klon pospolity	<i>Acer platanoides</i>	Drzewo	1	179	57		Powyżej 10 lat
280	208	0028	53	Klon pospolity	<i>Acer platanoides</i>	Drzewo	1	126	40		Powyżej 10 lat
281	209	0028	53	Klon pospolity	<i>Acer platanoides</i>	Drzewo	1	161	51		Powyżej 10 lat
282	210	0029	243	Sosna zwyczajna	<i>Pinus sylvestris</i>	Drzewo	1	19+22+20+25+18	6+7+6+8+6		5 pni, powyżej 10 lat
283	211	0028	53	Klon pospolity	<i>Acer platanoides</i>	Drzewo	1	130	41		Powyżej 10 lat
284	212	0030	2/10	Lipa drobnolistna	<i>Tilia cordata</i>	Drzewo	1	159	51		Powyżej 10 lat
285	213	0030	2/10	Klon pospolity	<i>Acer platanoides</i>	Drzewo	1	176	56		Powyżej 10 lat
286	214	0030	3	Głóg jednoszyjkowy	<i>Crataegus monogyna</i>	Krzewy				3	
287	215	0030	3	Klon pospolity	<i>Acer platanoides</i>	Drzewo	1	229	73		Powyżej 10 lat
288	216	0030	3	Wiąz polny	<i>Ulmus minor</i>	Drzewo	1	102	33		Powyżej 10 lat
289	217	0030	3	Klon pospolity	<i>Acer platanoides</i>	Drzewo	1	184	59		Powyżej 10 lat
290	218	0030	3	Klon pospolity	<i>Acer platanoides</i>	Drzewo	1	14	5		Poniżej 10 lat
291	219	0030	3	Klon pospolity	<i>Acer platanoides</i>	Drzewo	1	134	43		Powyżej 10 lat
292	220	0030	3	Klon pospolity	<i>Acer platanoides</i>	Drzewo	1	159	51		Powyżej 10 lat
293	221	0030	3	Klon pospolity	<i>Acer platanoides</i>	Drzewo	1	117	37		Powyżej 10 lat
294	222	0030	4/3	Osika	<i>Populus tremula</i>	Krzewy				6	Młode egzemplarze, poniżej 10 lat
295	223	0030	3	Klon pospolity	<i>Acer platanoides</i>	Drzewo	1	124	40		Powyżej 10 lat
296	224	0030	3	Sosna zwyczajna	<i>Pinus sylvestris</i>	Drzewo	1	102	33		Powyżej 10 lat
297	225	0030	3	Klon zwyczajny	<i>Acer platanoides</i>	Drzewo	1	89	28		Powyżej 10 lat
298	226	0030	4/3	Głóg jednoszyjkowy	<i>Crataegus monogyna</i>	Krzewy				120	
299	227	0030	3	Klon pospolity	<i>Acer platanoides</i>	Drzewo	1	102	33		Powyżej 10 lat
300	228	0030	3	Klon zwyczajny	<i>Acer platanoides</i>	Drzewo	1	98	31		Powyżej 10 lat
301	229	0030	3	Klon zwyczajny	<i>Acer platanoides</i>	Drzewo	1	80	26		Powyżej 10 lat
302	230	0030	3	Klon zwyczajny	<i>Acer platanoides</i>	Drzewo	1	87	28		Powyżej 10 lat
303	231	0030	3	Klon zwyczajny	<i>Acer platanoides</i>	Drzewo	1	231	74		Powyżej 10 lat
304	232	0030	4/3	Sosna zwyczajna	<i>Pinus sylvestris</i>	Krzewy				30	Posiew młodszy niż 10 lat
305	233	0030	3	Klon pospolity	<i>Acer platanoides</i>	Drzewo	1	103	33		Powyżej 10 lat
306	234	0030	3	Głóg jednoszyjkowy	<i>Crataegus monogyna</i>	Krzewy				4	
307	235	0030	3	Sosna zwyczajna	<i>Pinus sylvestris</i>	Drzewo	1	64	20		Powyżej 10 lat
308	236	0030	3	Jesion wyniosły	<i>Fraxinus excelsior</i>	Drzewo	1	54	17		Powyżej 10 lat
309	237	0030	4/3	Drzewo róża	<i>Rosa canina</i>	Krzewy	1			6	
310	238	0030	3	Klon pospolity	<i>Acer platanoides</i>	Drzewo	1	155	49		Powyżej 10 lat
311	239	0030	3	Klon pospolity	<i>Acer platanoides</i>	Drzewo	1	230	73		Powyżej 10 lat
312	240	0030	3	Głóg jednoszyjkowy	<i>Crataegus monogyna</i>	Krzewy				20	
313	241	0030	3	Łopola czarna	<i>Populus nigra</i>	Drzewo	1	297	95		Powyżej 10 lat
314	242	0030	3	Klon pospolity	<i>Acer platanoides</i>	Drzewo	1	76	24		Powyżej 10 lat
315	243	0035	87	Klon pospolity	<i>Acer platanoides</i>	Drzewo	1	105	33		Powyżej 10 lat
316	244	0031	8240/5	Sosna zwyczajna	<i>Pinus sylvestris</i>	Drzewo	1	85	27		Powyżej 10 lat
317	245	0031	8210/5	Sosna zwyczajna	<i>Pinus sylvestris</i>	Drzewo	1	66	21		Powyżej 10 lat
318	246	0035	87	Brzoza brodawkowata	<i>Betula pendula</i>	Drzewo	1	117	37		Powyżej 10 lat
319	247	0031	8240/5	Sosna zwyczajna	<i>Pinus sylvestris</i>	Drzewo	1	78	25		Powyżej 10 lat
320	248	0035	87	Osika	<i>Populus tremula</i>	Krzewy				30	Postaw młodych drzew młodszych niż 10 lat
321	249	0035	87	Klon pospolity	<i>Acer platanoides</i>	Drzewo	1	135	43		Powyżej 10 lat
322	250	0035	87	Brzoza brodawkowata	<i>Betula pendula</i>	Drzewo	1	163	52		Powyżej 10 lat
323	251	0035	87	Brzoza brodawkowata	<i>Betula pendula</i>	Drzewo	1	102	33		Powyżej 10 lat
324	252	0035	87	Robinia biała	<i>Robinia pseudoacacia</i>	Drzewo	1	168	54		Powyżej 10 lat



INWENTARYZACJA ZIELENI

Lp	Nr	Obręb	Nr działki	Nazwa gatunku (polska)	Nazwa gatunku (łacinska)	Typ morfologiczny lub forma wzrostu	Posę [szt.]	Obwód pnia drzewa [cm]	Średnica pnia drzewa [cm]	Powierzchnia krzewów [m ²]	Uwagi / wiek drzew
325	253	0035	87	Robinia biała	<i>Robinia pseudoacacia</i>	Drzewo	1	105	33		Powyżej 10 lat
326	254	0035	87	Robinia biała	<i>Robinia pseudoacacia</i>	Drzewo	1	183	58		Powyżej 10 lat
327	255	0035	87	Robinia biała	<i>Robinia pseudoacacia</i>	Drzewo	1	124	40		Powyżej 10 lat
328	256	0035	87	Robinia biała	<i>Robinia pseudoacacia</i>	Drzewo	1	73	23		Powyżej 10 lat
329	257	0035	87	Sosna zwyczajna	<i>Pinus sylvestris</i>	Drzewo	1	185	59		Powyżej 10 lat
330	258	0035	87	Topola Maksymowicza	<i>Populus maximowiczii</i>	Drzewo	1	189	60		Powyżej 10 lat
331	259	0035	87	Topola Maksymowicza	<i>Populus maximowiczii</i>	Drzewo	1	168	54		Powyżej 10 lat
332	260	0035	89	Topola Maksymowicza	<i>Populus maximowiczii</i>	Drzewo	1	226	72		Powyżej 10 lat
333	261	0035	89	Robinia biała	<i>Robinia pseudoacacia</i>	Drzewo	1	282	90		Powyżej 10 lat
334	262	0035	89	Robinia biała	<i>Robinia pseudoacacia</i>	Drzewo	1	88	28		Powyżej 10 lat
335	263	0035	89	Robinia biała	<i>Robinia pseudoacacia</i>	Drzewo	1	105	33		Powyżej 10 lat
336	264	0035	89	Robinia biała	<i>Robinia pseudoacacia</i>	Drzewo	1	120	38		Powyżej 10 lat
337	265	0035	89	Robinia biała	<i>Robinia pseudoacacia</i>	Drzewo	3	60, 52, 50	19+17+16		Powyżej 10 lat
338	266	0035	89	Robinia biała	<i>Robinia pseudoacacia</i>	Drzewo	1	185	59		Powyżej 10 lat
339	267	0035	89	Robinia biała	<i>Robinia pseudoacacia</i>	Drzewo	1	191	61		Powyżej 10 lat
340	268	0031	8240/5	Robinia biała	<i>Robinia pseudoacacia</i>	Drzewo	1	115	37		Powyżej 10 lat
341	269	0031	8240/5	Brzoza brodawkowata	<i>Betula pendula</i>	Drzewo	1	264	84		Powyżej 10 lat
342	270	0031	8240/5	Brzoza brodawkowata	<i>Betula pendula</i>	Drzewo	1	161	51		Powyżej 10 lat
343	297	0030	3	Klon zwyczajny + Wiąz polny	<i>Acer platanoides</i> + <i>Ulmus minor</i>	Krzewy				8	
344	298	0030	3	Brzoza brodawkowata	<i>Betula pendula</i>	Drzewo	1	98	31		Powyżej 10 lat
345	299	0030	3	Klon zwyczajny + Wiąz polny + Śliwa tamińska	<i>Acer platanoides</i> + <i>Ulmus minor</i> + <i>Prunus spinosa</i>	Krzewy				12	Powyżej 10 lat
346	300	0030	3	Sosna zwyczajna	<i>Pinus sylvestris</i>	Krzewy				8	Posiew młodych drzew młodszych niż 10 lat
347	301	0030	3	Brzoza brodawkowata	<i>Betula pendula</i>	Drzewo	1	112	36		Powyżej 10 lat
348	302	0030	3	Sosna zwyczajna + Klon pospolity	<i>Pinus sylvestris</i>	Krzewy				10	Posiew młodych drzew młodszych niż 10 lat
349	303	0030	3	Brzoza brodawkowata	<i>Betula pendula</i>	Drzewa	8	19, 21, 23, 17, 18, 22, 25, 27	6, 7, 7, 5, 6, 7, 8, 9		Powyżej 10 lat
350	304	0030	3	Sosna zwyczajna	<i>Pinus sylvestris</i>	Drzewa	5	18, 17, 15, 20, 21	6, 5, 5, 6, 7		Powyżej 10 lat
351	305	0030	3	Klon pospolity	<i>Acer platanoides</i>	Drzewo	1	102	32		Powyżej 10 lat
352	306	0030	3	Dąb bezszypułkowy	<i>Quercus petraea</i>	Drzewo	1	38	12		Powyżej 10 lat
353	307	0030	3	Sosna zwyczajna	<i>Pinus sylvestris</i>	Krzewy				16	Posiew młodych drzew młodszych niż 10 lat
354	308	0030	3	Dąb bezszypułkowy	<i>Quercus petraea</i>	Drzewo	1	92	29		Powyżej 10 lat
355	309	0030	3	Sosna zwyczajna + Dąb bezszypułkowy	<i>Pinus sylvestris</i> + <i>Quercus petraea</i>	Krzewy				10	Posiew młodych drzew młodszych niż 10 lat
356	310	0030	3	Brzoza brodawkowata	<i>Betula pendula</i>	Drzewo	1	92	29		Powyżej 10 lat
357	311	0030	3	Brzoza brodawkowata	<i>Betula pendula</i>	Drzewo	1	89	28		Powyżej 10 lat
358	312	0030	3	Klon zwyczajny + Wiąz polny + Sosna zwyczajna	<i>Acer platanoides</i> + <i>Ulmus minor</i> + <i>Pinus sylvestris</i>	Krzewy				14	
359	313	0030	3	Klon pospolity	<i>Acer platanoides</i>	Drzewo	1	42	13		Powyżej 10 lat
360	314	0030	3	Dąb bezszypułkowy	<i>Quercus petraea</i>	Drzewo	1	82	26		Powyżej 10 lat
361	315	0030	3	Dąb bezszypułkowy	<i>Quercus petraea</i>	Drzewo	2	51	16		Powyżej 10 lat
362	316	0030	3	Dąb bezszypułkowy	<i>Quercus petraea</i>	Krzew				2	Posiew młodych drzew młodszych niż 10 lat
363	317	0030	3	Klon pospolity	<i>Acer platanoides</i>	Drzewo	1	110	35		Powyżej 10 lat
364	318	0030	3	Dąb bezszypułkowy	<i>Quercus petraea</i>	Krzewy				20	Posiew młodych drzew młodszych niż 10 lat
365	319	0030	3	Dąb bezszypułkowy	<i>Quercus petraea</i>	Drzewo	5	52, 42, 38, 32, 37	17, 13, 12, 10, 12		Powyżej 10 lat
366	320	0030	3	Sosna zwyczajna	<i>Pinus sylvestris</i>	Drzewo	1	92	29		Powyżej 10 lat



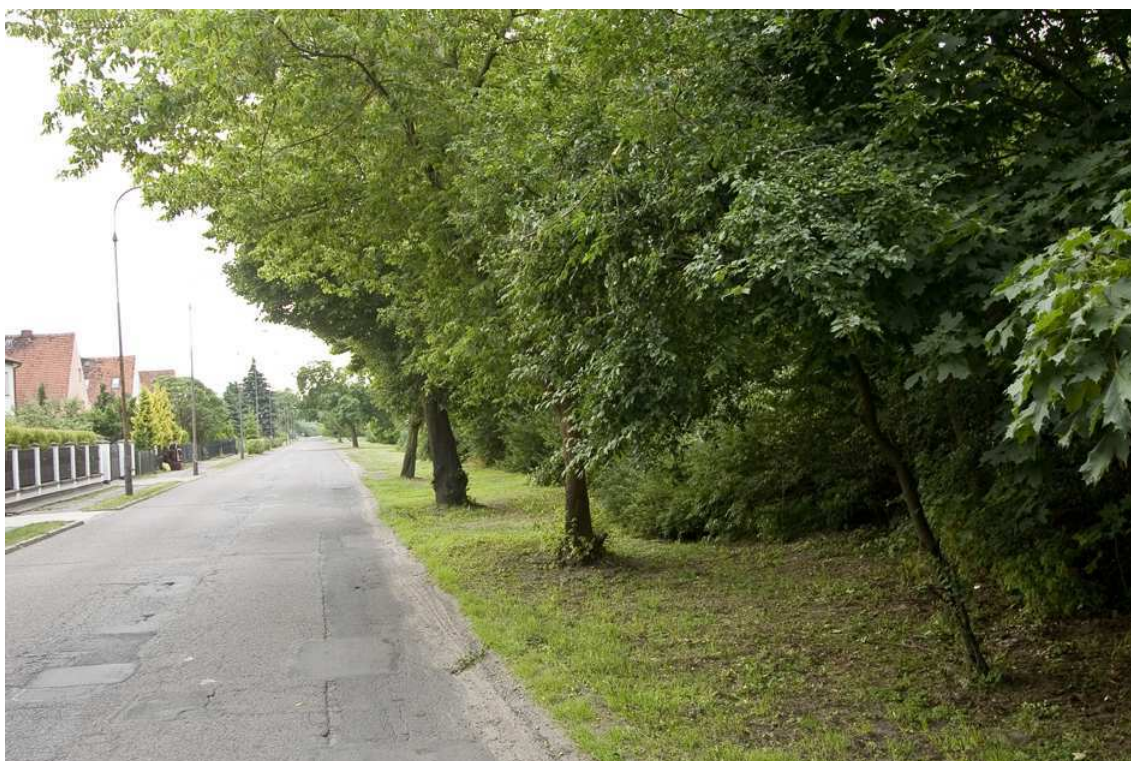
INWENTARYZACJA ZIELENI

Ip	Nr	Obręb	Nr działki	Nazwa gatunku (polska)	Nazwa gatunku (łacińska)	Typ morfologiczny lub forma wzrostu	Pość [szt.]	Obwód pnia drzewa [cm]	Średnica pnia drzewa [cm]	Powierzchnia krzewów [m ²]	Uwagi / wiek drzew
367	321	0030	3	Dąb bezszypułkowy	<i>Quercus petraea</i>	Drzewo	4	22, 24, 39	7, 8, 12		Powyżej 10 lat
368	322	0030	3	Brzoza brodawkowata	<i>Betula pendula</i>	Drzewo	1	87	28		Powyżej 10 lat
369	323	0030	3	Robinia akacjowa + Sosna zwyczajna + Dąb bezszypułkowy	<i>Robinia pseudoacacia</i> – <i>Pinus sylvestris</i> + <i>Quercus petraea</i>	Krzewy				30	Posiew młodych drzew młodszych niż 10 lat
370	324	0030	3	Robinia akacjowa + Sosna zwyczajna	<i>Robinia pseudoacacia</i> – <i>Pinus sylvestris</i>	Krzewy				22	Posiew młodych drzew młodszych niż 10 lat
371	325	0030	3	Dąb bezszypułkowy	<i>Quercus petraea</i>	Drzewo	1	45	14		Powyżej 10 lat
372	326	0030	3	Sosna zwyczajna + Brzoza brodawkowata	<i>Pinus sylvestris</i> + <i>Betula pendula</i>	Krzewy				40	
373	327	0030	3	Brzoza brodawkowata	<i>Betula pendula</i>	Drzewo	1	85	27		Powyżej 10 lat
374	328	0030	3	Brzoza brodawkowata	<i>Betula pendula</i>	Drzewo	1	101	32		Powyżej 10 lat
375	329	0030	3	Brzoza brodawkowata	<i>Betula pendula</i>	Drzewo	1	82	26		Powyżej 10 lat
376	330	0030	3	Jesion wyniosły	<i>Fraxinus excelsior</i>	Drzewo	1	91	29		Powyżej 10 lat
377	331	0030	3	Głóg jednoszyjkowy	<i>Crataegus monogyna</i>	Krzew				4	
378	332	0030	3	Brzoza brodawkowata	<i>Betula pendula</i>	Drzewo	1	94	30		Powyżej 10 lat
379	333	0030	3	Brzoza brodawkowata	<i>Betula pendula</i>	Drzewo	1	76	24		Powyżej 10 lat
380	334	0030	3	Brzoza brodawkowata	<i>Betula pendula</i>	Drzewo	1	89	28		Powyżej 10 lat
tereny inwestycyjne przy ul. Walki Młodych											
381	271	0035	68	Bez czarny	<i>Sambucus nigra</i>	Krzewy				6	
382	272	0035	68	Wierzba biała	<i>Salix alba</i>	Krzewy				20	
383	273	0035	68	Bez czarny	<i>Sambucus nigra</i>	Krzewy				15	
384	274	0035	68	Czeremcha amerykańska	<i>Prunus serotina</i>	Krzewy				12	
385	275	0035	68	Bez czarny	<i>Sambucus nigra</i>	Krzewy				6	
386	276	0035	68	Czeremcha amerykańska	<i>Prunus serotina</i>	Krzewy				20	
387	277	0035	68	Czeremcha amerykańska	<i>Prunus serotina</i>	Krzewy				7	
388	278	0035	68	Czeremcha amerykańska	<i>Prunus serotina</i>	Krzewy				10	
389	279	0035	68	Czeremcha amerykańska	<i>Prunus serotina</i>	Krzewy				24	
390	280	0035	68	Brzoza brodawkowata	<i>Betula pendula</i>	Krzewy				6	Posiew młodszy niż 10 lat
391	281	0035	68	Bez czarny	<i>Sambucus nigra</i>	Krzewy				600	
392	282	0035	68	Bez czarny	<i>Sambucus nigra</i>	Krzewy				3000	
393	283	0035	88/11; 88/8	Czeremcha amerykańska	<i>Prunus serotina</i>	Krzewy				100	
394	284	0035	88/11	Czeremcha amerykańska	<i>Prunus serotina</i>	Krzewy				15	
395	285	0035	68	Bez czarny	<i>Sambucus nigra</i>	Krzewy				500	
396	286	0035	88/11	Brzoza brodawkowata	<i>Betula pendula</i>	Krzewy				600	Młodsze niż 10 lat
397	287	0035	88/11	Czeremcha amerykańska	<i>Prunus serotina</i>	Krzewy				100	Młodsze niż 10 lat
398	288	0035	88/11; 88/3	Wierzba biała	<i>Salix alba</i>	Krzewy				600	
399	289	0035	88/3	Osika	<i>Populus tremula</i>	Drzewa	16	50, 44, 32, 25, 22, 56, 45, 30, 25, 47, 40, 39, 50, 38, 55, 43	16, 14, 10, 8, 7, 18, 14, 10, 8, 15, 13, 12, 16, 12, 18, 14		Powyżej 10 lat
400	290	0035	68	Czeremcha amerykańska	<i>Prunus serotina</i>	Krzewy				60	
401	291	0035	68	Czeremcha amerykańska	<i>Prunus serotina</i>	Krzewy				80	
402	292	0035	68	Bez czarny	<i>Sambucus nigra</i>	Krzewy				6	
403	293	0035	68	Bez czarny	<i>Sambucus nigra</i>	Krzewy				20	
404	294	0035	68	Bez czarny	<i>Sambucus nigra</i>	Krzewy				2	
405	295	0035	68	Bez czarny	<i>Sambucus nigra</i>	Krzewy				25	
406	296	0035	68	Wierzba biała	<i>Salix alba</i>	Krzewy				30	

3. DOKUMENTACJA ZDJĘCIOWA



Zdjęcie 1 – ul. Walki Młodych, Lilak pospolity (poz. 2 tabeli)



Zdjęcie 2 – ul. Walki Młodych, Klon jesionolistny (poz. 4 tabeli) i Lipa drobnolistna (poz. 5 tabeli)



Zdjęcie 3 – ul. Walki Młodych, Kasztanowce zwyczajne (poz. 17 i 18 tabeli)



Zdjęcie 4 – ul. Walki Młodych na wysokości terenów inwestycyjnych, Śliwa tarnina (poz. 24 tabeli)



Zdjęcie 5 – ul. Walki Młodych na wysokości terenów inwestycyjnych



Zdjęcie 6 – ul. Walki Młodych na wysokości terenów inwestycyjnych



Zdjęcie 7 – pola irygacyjne na terenach inwestycyjnych



Zdjęcie 8 – pola irygacyjne na terenach inwestycyjnych



Zdjęcie 9 – pola irygacyjne na terenach inwestycyjnych



Zdjęcie 10 – ul. Walki Młodych przy wiadukcie drogi krajowej nr 11, Śliwa tarnina
(poz. 28 tabeli)



Zdjęcie 11 – ul. Walki Młodych przy wiadukcie drogi krajowej nr 11, Klon pospolity
(poz. 32 tabeli)



Zdjęcie 12 – ul. Walki Młodych, Klon pospolity (poz. 45 tabeli)



Zdjęcie 13 – ul. Walki Młodych, Klon jednolistny (poz. 47 tabeli)



Zdjęcie 14 – ul. Walki Młodych, Klony pospolite (poz. 77, 78 i 79 tabeli) i Robinia biała (poz. 80 tabeli)



Zdjęcie 15 – ul. Walki Młodych przed przejazdem kolejowym Piła-Poznań, Robinie białe (poz. 87 tabeli) oraz Klony pospolite (poz. 86, 88 i 89 tabeli)



Zdjęcie 16 – ul. Walki Młodych przed przejazdem kolejowym Piła-Poznań, Robinie białe wraz z domieszkami krzewów czerechwy amerykańskiej i posiewu klonów (poz. 87 tabeli)



Zdjęcie 17 – ul. Walki Młodych, Klon pospolity (poz. 100 i 101 tabeli)



Zdjęcie 18 – ul. Walki Młodych przy przejeździe kolejowym Piła-Poznań, Wiąz polny (poz. 104 tabeli)



Zdjęcie 19 – ul. Walki Młodych przy przejeździe kolejowym Piła-Poznań, Wiąz polny
(poz. 104 tabeli)



Zdjęcie 20 – ul. Na Leszkowie przy przejeździe kolejowym Piła-Poznań, obumarły Klon pospolity
(poz. 107 tabeli)



Zdjęcie 21 – ul. Na Leszkowie przy przejeździe kolejowym Piła-Poznań, Robinia akacjowa (poz. 106 tabeli) i Robinia biała (poz. 108 tabeli)



Zdjęcie 22 – ul. Na Leszkowie przy zjeździe do schroniska dla zwierząt



Zdjęcie 23 – ul. Na Leszkowie przy zjeździe do oczyszczalni ścieków, Brzoza brodawkowata (poz. 130 tabeli)



Zdjęcie 24 – ul. Wawelska przy przejeździe kolejowym Piła-Bydgoszcz, Brzoza brodawkowata (poz. 269, 270 tabeli)



Zdjęcie 25 – ul. Wawelska, Klon pospolity (poz. 242 tabeli)



Zdjęcie 26 – ul. Wawelska, Klon pospolity (poz. 223 i 225 tabeli) i Sosna zwyczajna (poz. 224 tabeli)



Zdjęcie 27 – pas krzewów głogu jednoszyjkowego (poz. 214 tabeli)



Zdjęcie 28 – ul. Wawelska przy łączniku z drogą krajową nr 11, Kłony pospolite (poz. 202, 203 i 204 tabeli)



Zdjęcie 29 – ul. Wawelska przy ul. Lutyckiej, Klon pospolity (poz. 176 tabeli)



Zdjęcie 30 – ul. Wawelska na wysokości ROD „Malwa”, szpaler Topoli Maksymowicza
(poz. 141 i 143 tabeli)



Zdjęcie 31 – ul. Wawelska na wysokości ROD „Malwa”, Jawor (poz. 142 tabeli)